

Gottesdienstumfrage November 2022-Februar 2023

Gesamtergebnisse

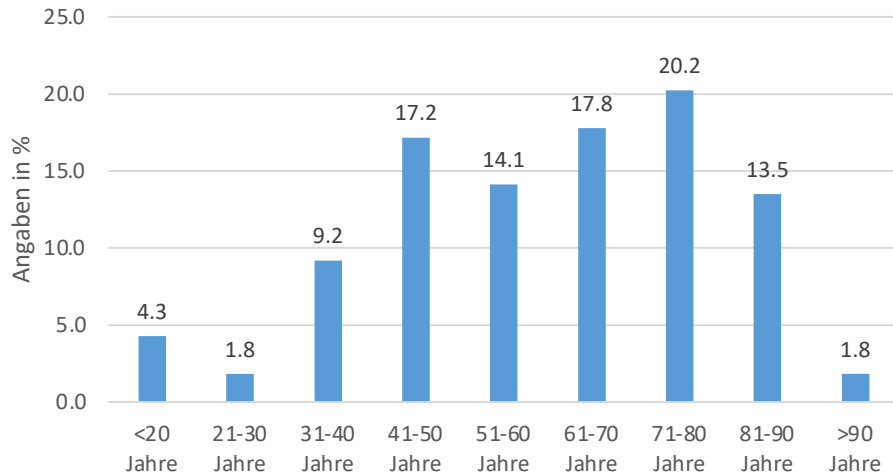
N=165

Wie Sie diese Ergebnisse lesen können

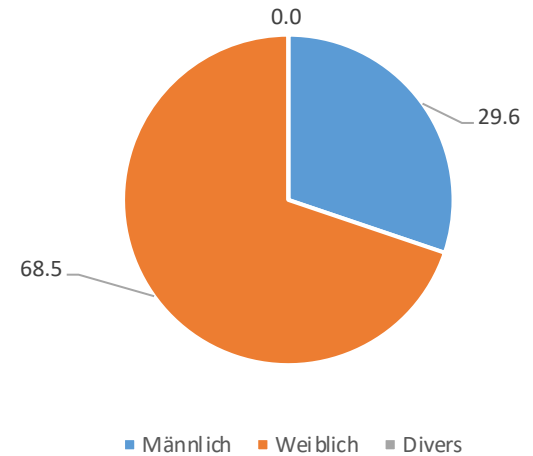
- Wir führen zunächst die Gesamtergebnisse auf (alle Befragten) und anschliessend zeigen wir die Ergebnisse für verschiedene Teilgruppen
- Das blaue Symbol in der oberen Ecke zeigt Ihnen jeweils, ob wir in der Gesamtauswertung sind oder in welcher Teilgruppe. N steht dabei immer für die Anzahl der Personen in dieser Gruppe.
- In jedem Diagramm ist oben die Frage aufgeführt und anschliessend die Verteilung auf die einzelnen Antwortmöglichkeiten. Die Angaben sind in der Regel in Prozent, ausser bei den Fragen mit Mehrfachantwortmöglichkeit (dort sind die Nennungen aufgeführt).

Demographie

Altersverteilung



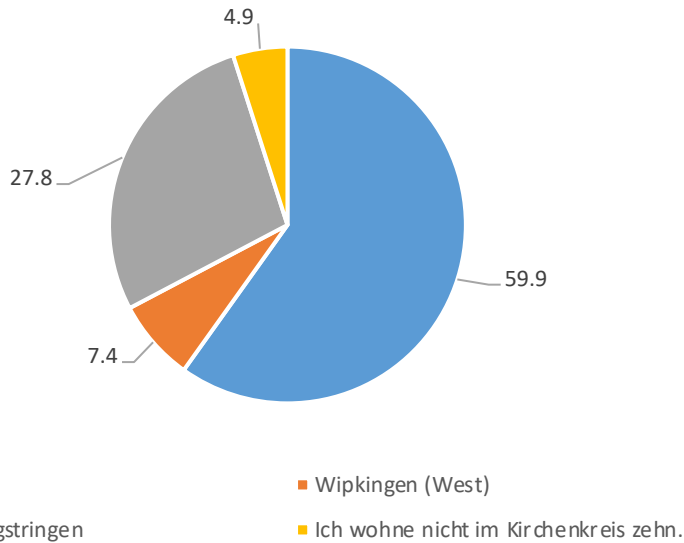
Geschlechtsverteilung (Angaben in %)



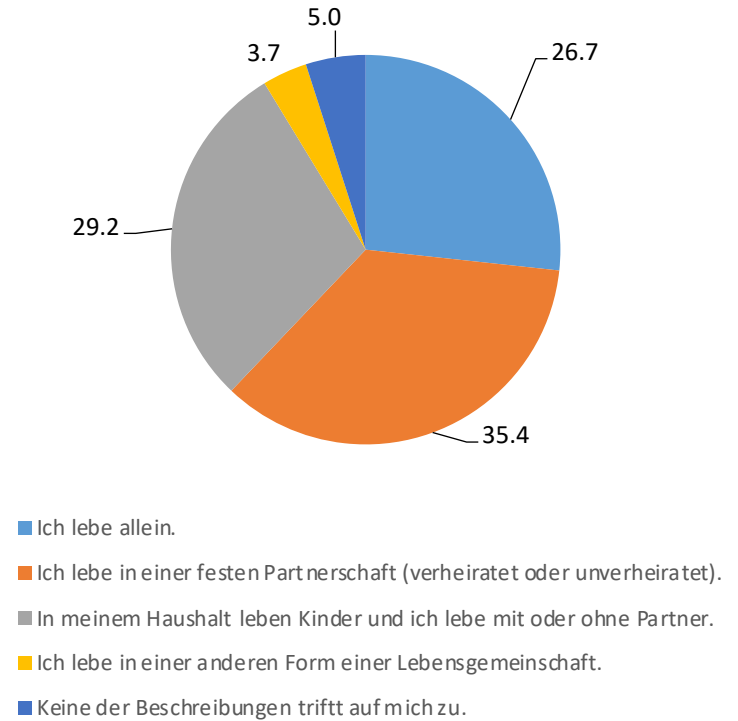
- Es wurden alle relevanten Altersgruppen mit der Befragung erreicht.
- Es nahmen deutlich mehr Frauen als Männer teil.

Demographie

Woher kommen die Befragten? (Angaben in %)



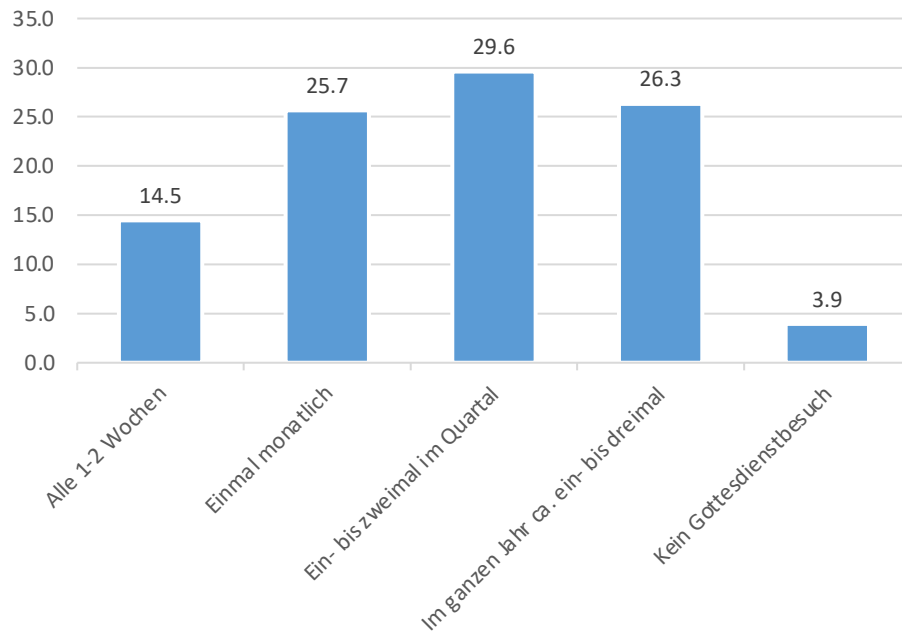
Familäre Lebenssituation (Angaben in %)



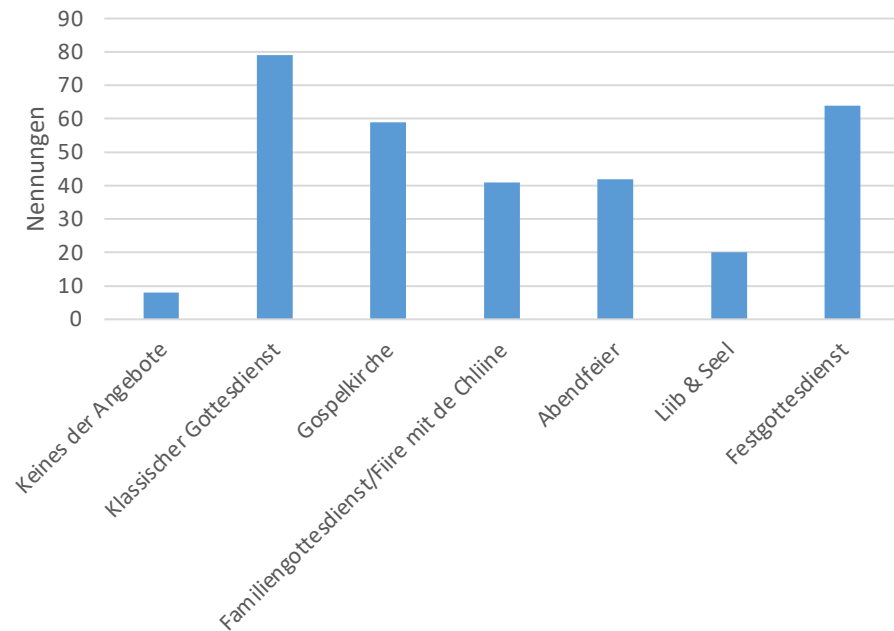
- Mehr als die Hälfte der Befragten kommt aus Höngg, etwa ein Viertel aus Oberengstringen. Wipkingen ist mit <10% nur zum kleinen Teil in der Befragung vertreten.
- Die Befragten kommen aus verschiedensten Lebenssituationen.

Gottesdienste im KK10

Häufigkeit von Gottesdienstbesuchen in den letzten 12 Monaten (Angaben in %)

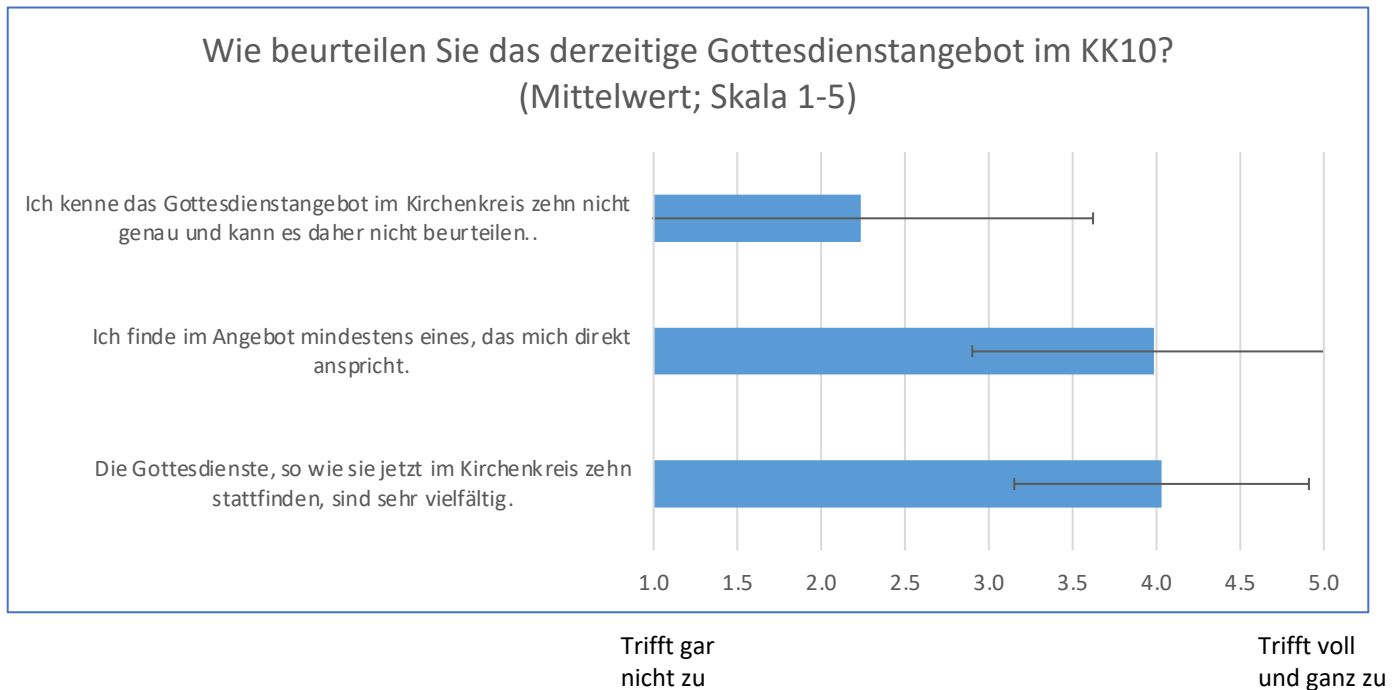


Welche Gottesdienste sprechen Sie besonders an? (Mehrfachauswahl)



- Die Befragung wurde sowohl von Personen beantwortet, die sehr häufig und regelmässig zum GD kommen, als auch von solchen Menschen, die nur selten bis nie kommen.
- Insgesamt werden die klassischen GD und die Festgottesdienste als besonders ansprechend empfunden.

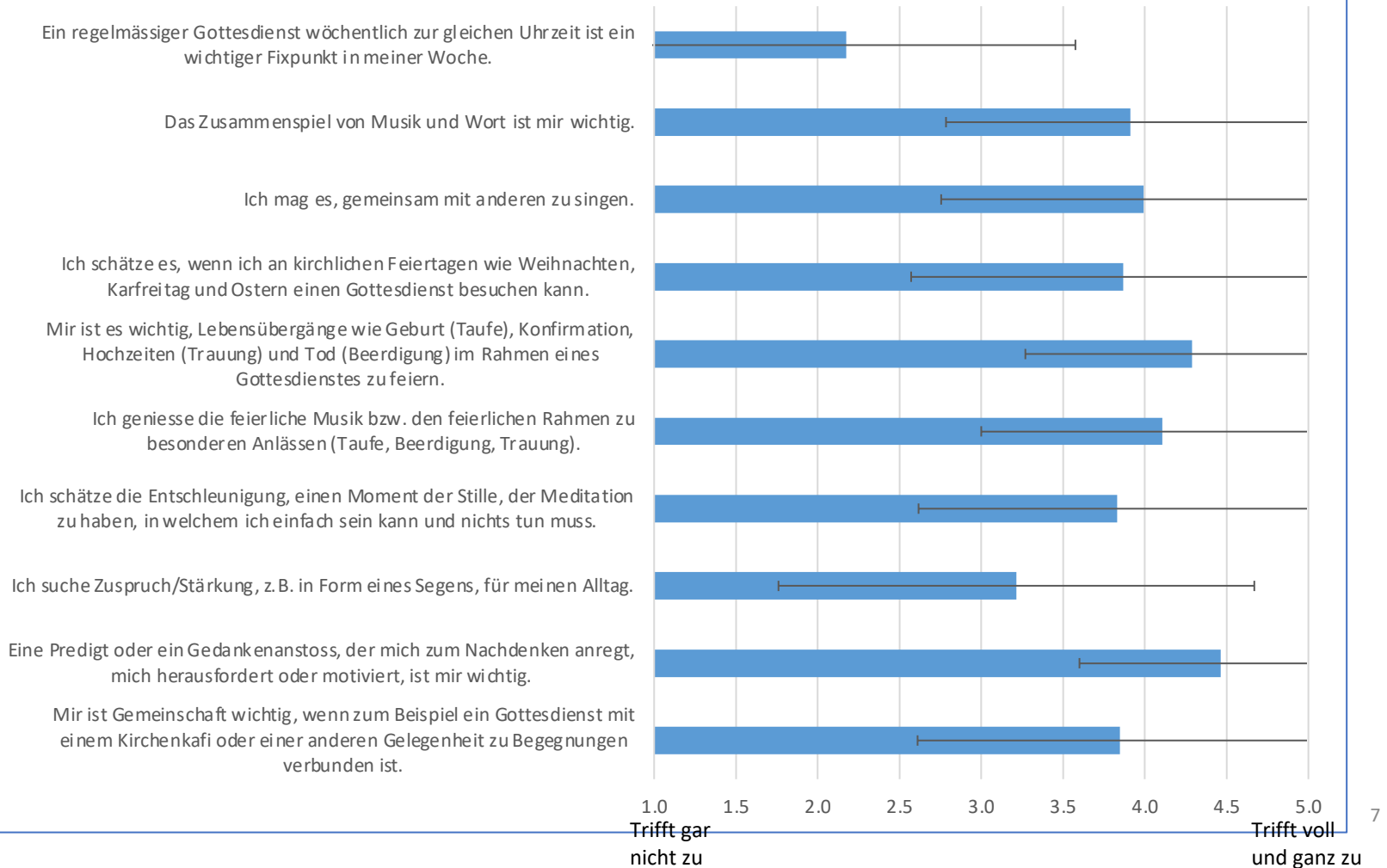
Gottesdienste im KK10



- Das GD-Angebot wird als überwiegend vielfältig wahrgenommen.
- Der überwiegende Teil der Befragten findet Angebote, die ansprechend sind.

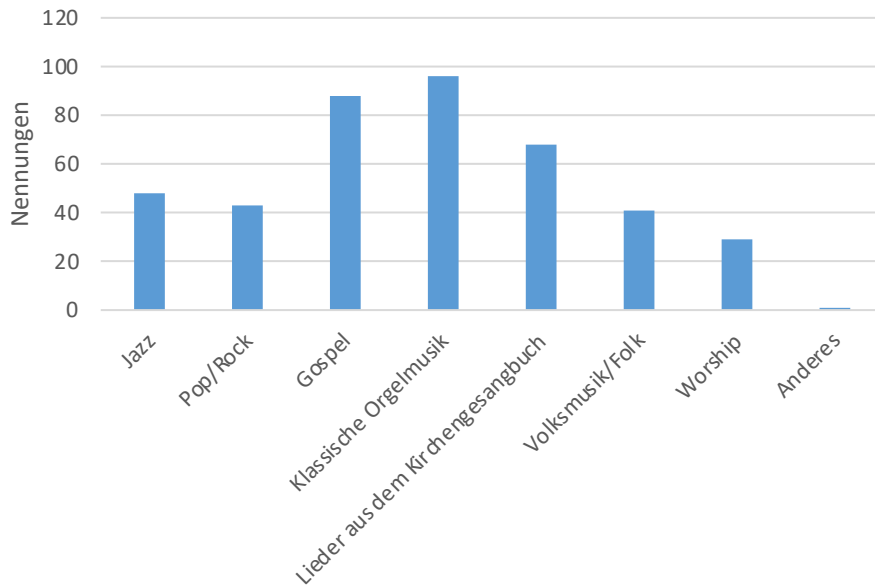
Erwartungen

Was schätzen Sie besonders an Gottesdiensten? (Mittelwert; Skala 1-5)

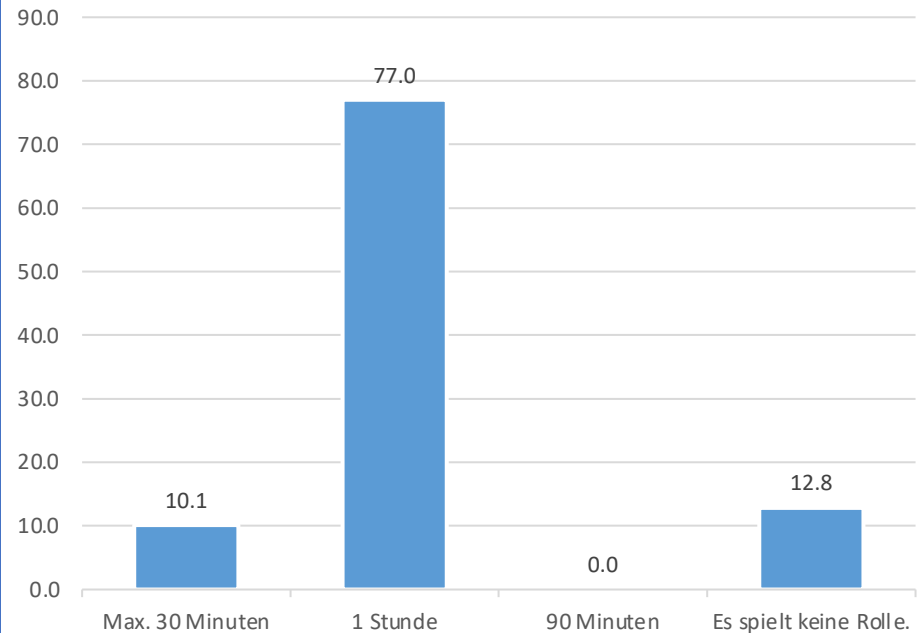


Erwartungen

Welcher Musikstil würde mich in einem Gottesdienst besonders ansprechen?
(Mehrfachauswahl)



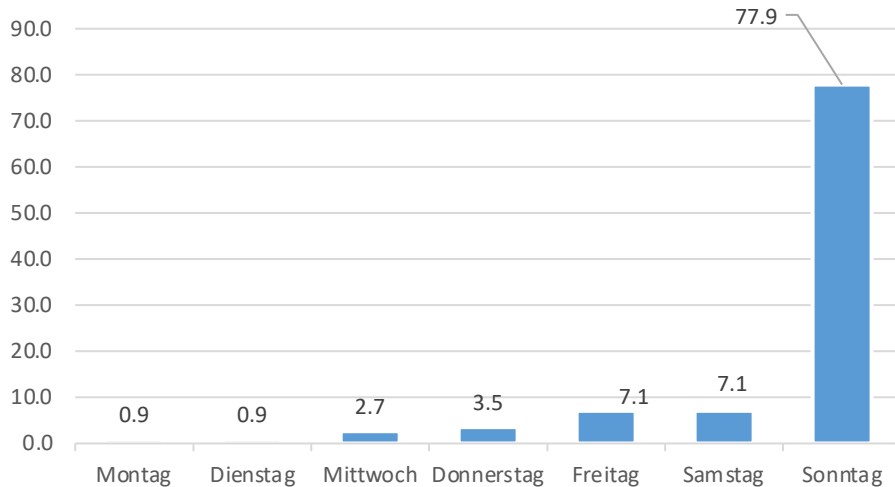
Wie lang sollte ein Gottesdienst sein? (Angaben in %)



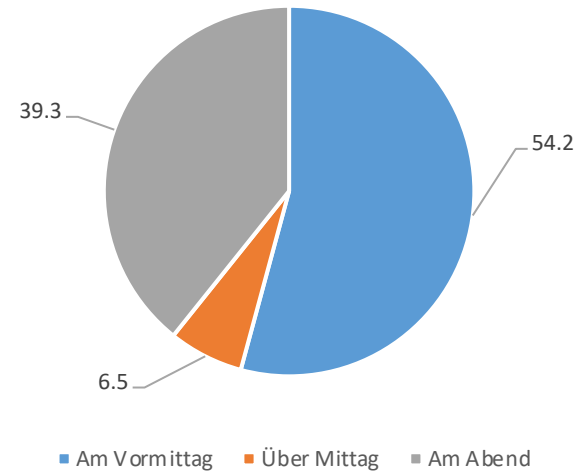
- Orgelmusik und Gospel werden etwa doppelt so häufig als ansprechend bezeichnet wie Jazz/Pop/Volksmusik. Lieder aus dem KG nehmen einen mittleren Platz ein.
- Drei Viertel der Befragten empfindet 1 Stunde als optimale Länge für einen GD.⁸

Erwartungen

An welchem Wochentag würden Sie den Gottesdienst am liebsten besuchen? (Angaben in %)



Der perfekte Zeitpunkt für einen Gottesdienst wäre für mich.... (Angaben in %)



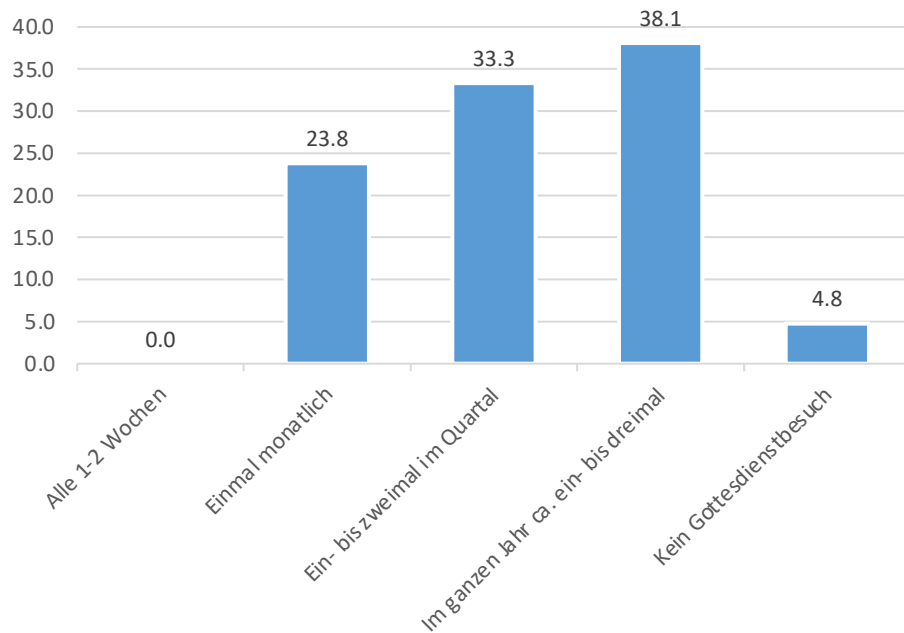
- Drei Viertel der Befragten empfindet Sonntag als optimal für einen GD.
- Etwas mehr als die Hälfte möchte den GD am Vormittag besuchen, etwa 40% am Abend.

Gottesdienstumfrage: Ergebnisse Altersgruppe <20 bis 40 Jahre

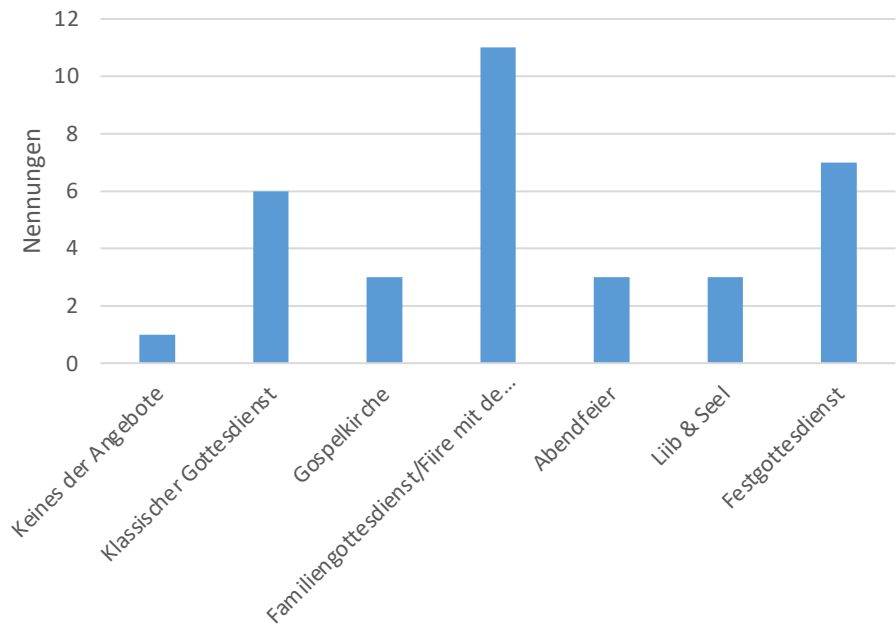
N=25

Gottesdienste im KK10

Häufigkeit von Gottesdienstbesuchen in den letzten 12 Monaten (Angaben in %)



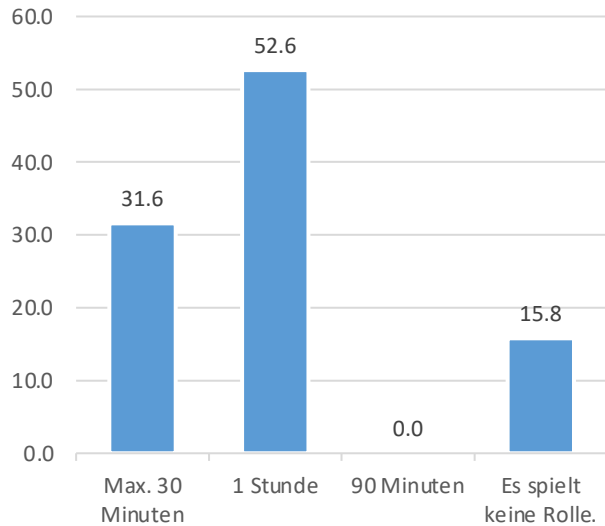
Welche Gottesdienste sprechen Sie besonders an? (Mehrfachauswahl)



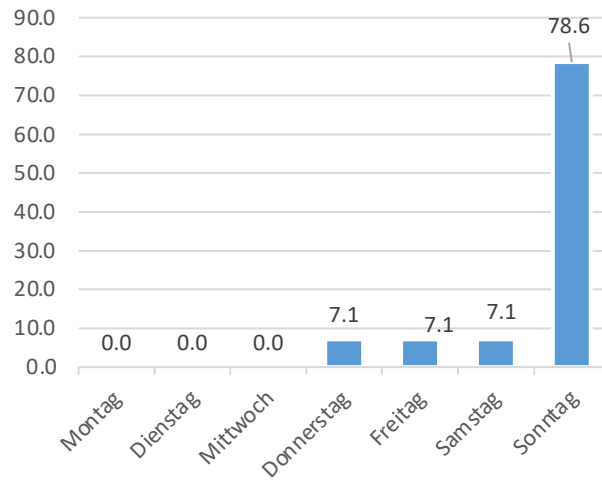
- In der Altersgruppe U40 sind es besonders die Familiengottesdienste, die als ansprechend empfunden werden.
- Der überwiegende Teil der U40-Jährigen besucht GD ein- bis zweimal im Quartal oder seltener.

Erwartungen

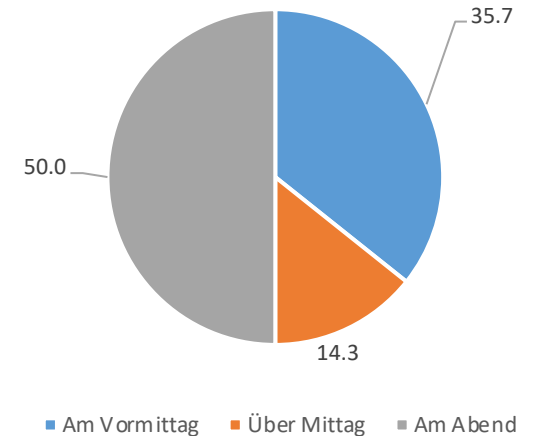
Wie lang sollte ein Gottesdienst sein? (Angaben in %)



An welchem Wochentag würden Sie den Gottesdienst am liebsten besuchen? (Angaben in %)



Der perfekte Zeitpunkt für einen Gottesdienst wäre für mich... (Angaben in %)



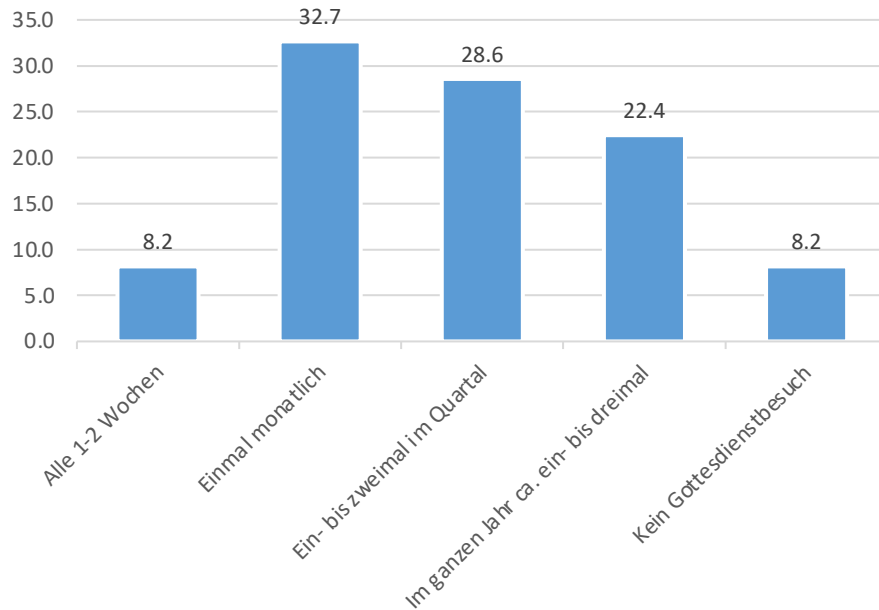
- Die Tendenz zu kürzeren GD ist in dieser Altersgruppe sichtbar.
- Sonntag ist der präferierte GD-Tag, mit einer leichten Vorliebe für den Abend statt den Vormittag.

Gottesdienstumfrage: Ergebnisse Altersgruppe 41 bis 60 Jahre

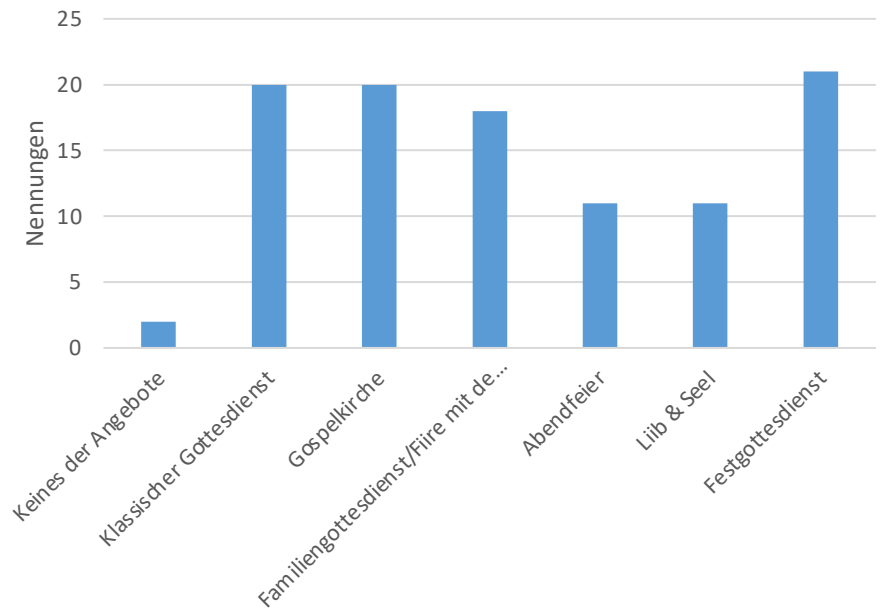
N=51

Gottesdienste im KK10

Häufigkeit von Gottesdienstbesuchen in den letzten 12 Monaten (Angaben in %)



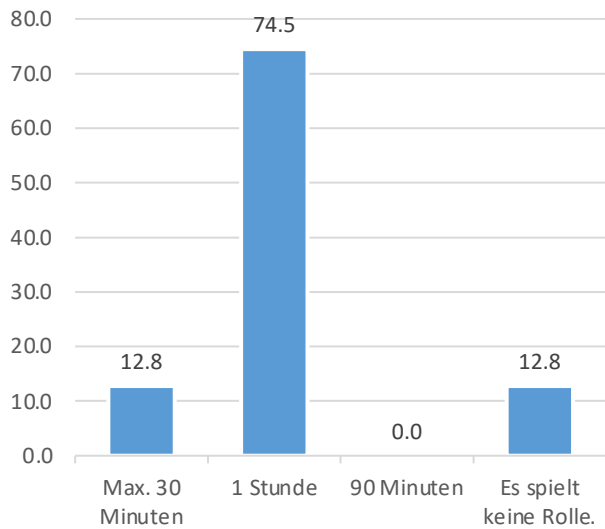
Welche Gottesdienste sprechen Sie besonders an? (Mehrfachauswahl)



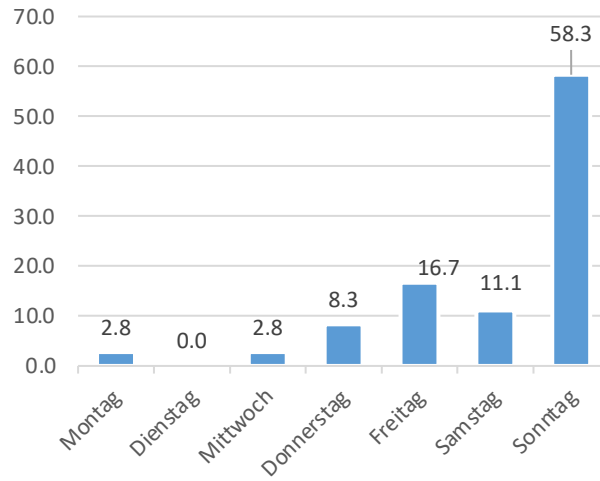
- In dieser Altersgruppe gibt es keine klare Tendenz zu einem bestimmten Angebot.
- Insgesamt mehr als die Hälfte der Personen besuchen den Gottesdienst ein- bis dreimal im Quartal.

Erwartungen

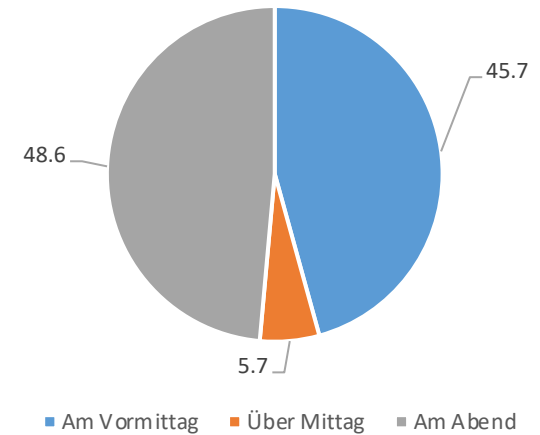
Wie lang sollte ein Gottesdienst sein? (Angaben in %)



An welchem Wochentag würden Sie den Gottesdienst am liebsten besuchen? (Angaben in %)



Der perfekte Zeitpunkt für einen Gottesdienst wäre für mich... (Angaben in %)



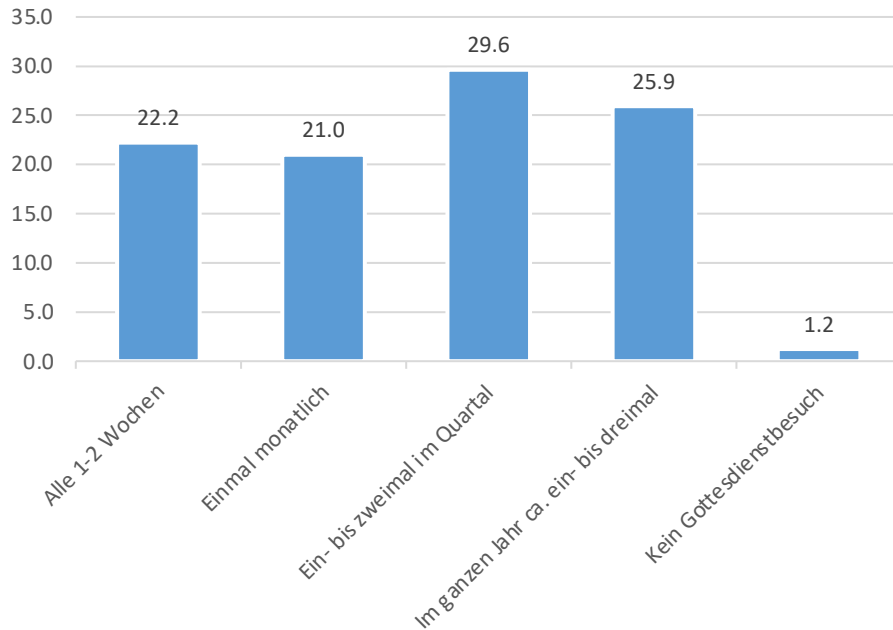
- Ein 1-stündiger GD am Sonntag ist in dieser Gruppe das präferierte Angebot.
- Abend oder Vormittag: Keine Tendenz

Gottesdienstumfrage: Ergebnisse Altersgruppe >60 Jahre

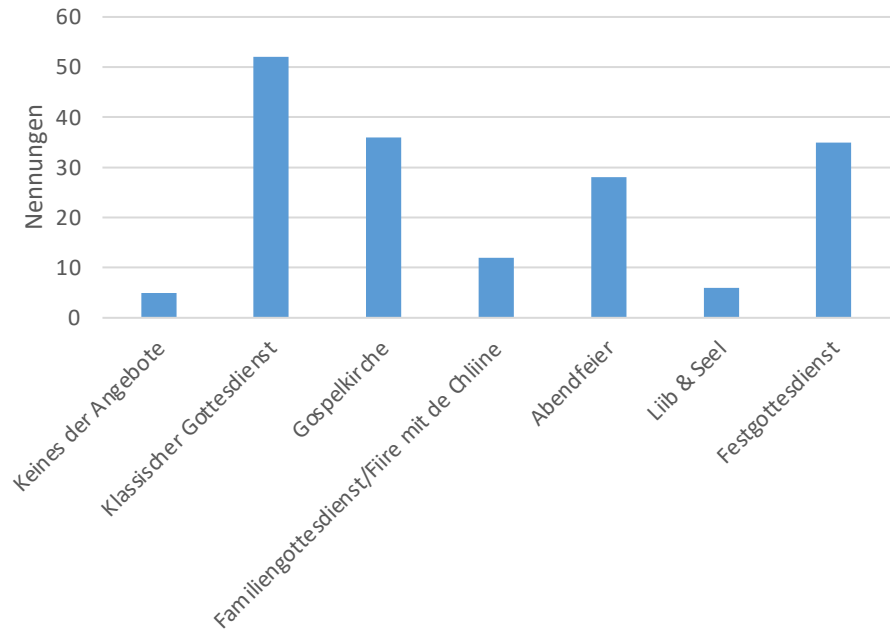
N=87

Gottesdienste im KK10

Häufigkeit von Gottesdienstbesuchen in den letzten 12 Monaten (Angaben in %)



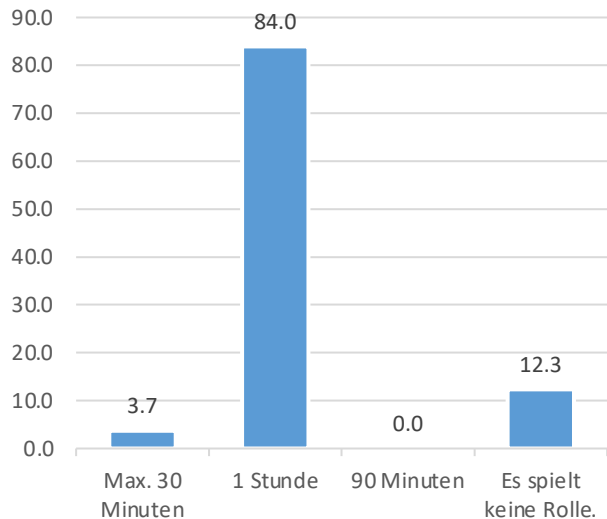
Welche Gottesdienste sprechen Sie besonders an? (Mehrfachauswahl)



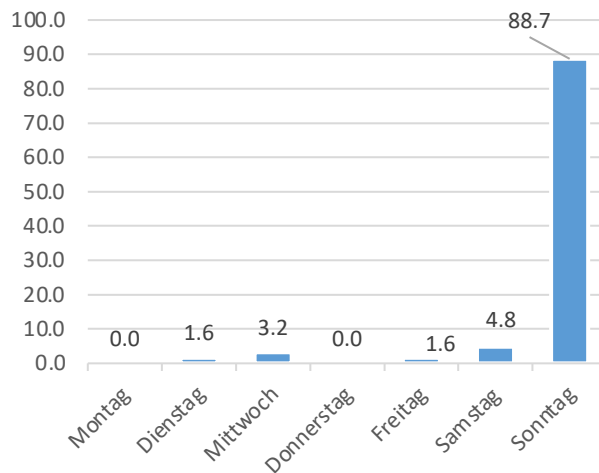
- In der Altersgruppe Ü60 ist der klassische GD das beliebteste Angebot.
- Der Anteil an Befragten, die aus dieser Altersgruppe im letzten Jahr nie beim GD waren, ist sehr klein.

Erwartungen

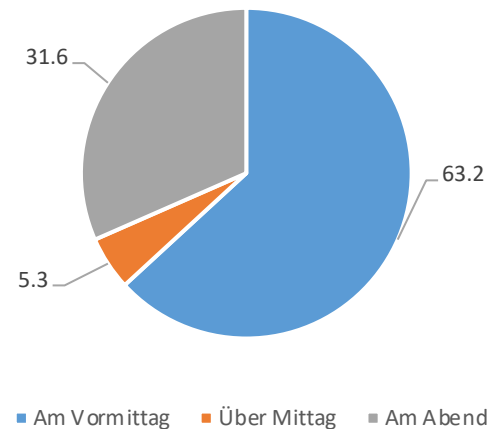
Wie lang sollte ein Gottesdienst sein? (Angaben in %)



An welchem Wochentag würden Sie den Gottesdienst am liebsten besuchen? (Angaben in %)



Der perfekte Zeitpunkt für einen Gottesdienst wäre für mich... (Angaben in %)



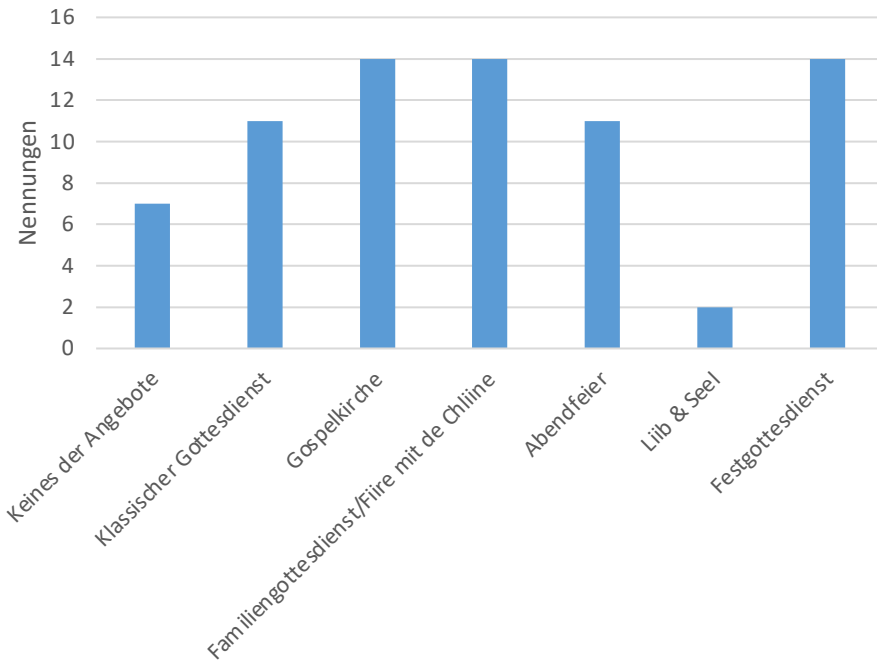
- Die grosse Mehrheit aus dieser Altersgruppe wünscht sich einen 1-stündigen GD am Sonntagvormittag.

Gottesdienstumfrage: Ergebnisse Gruppe seltene GD- Besucher:innen bis max 3/Jahr

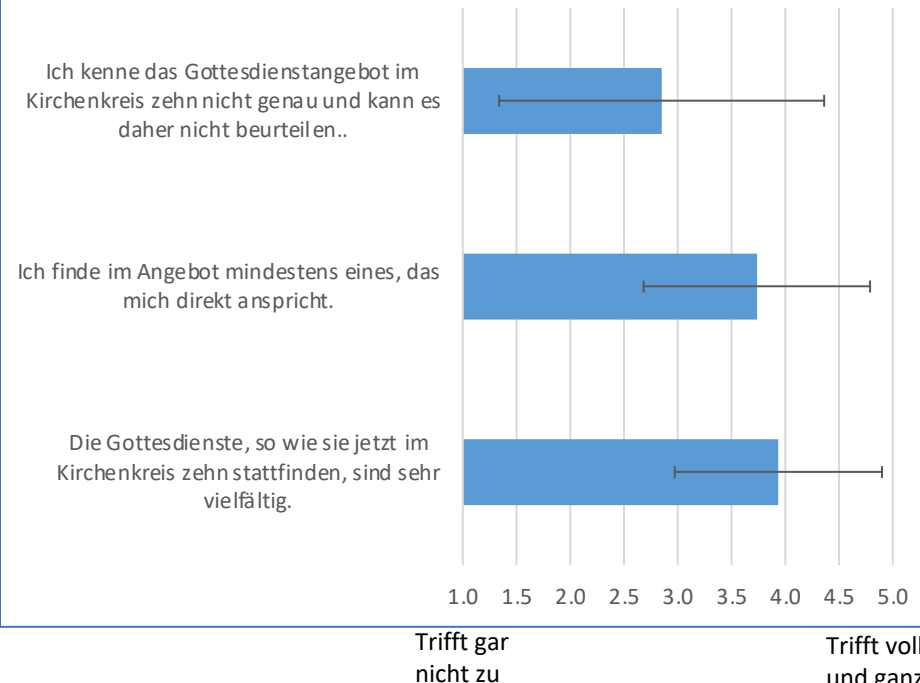
N=44

Gottesdienste im KK10

Welche Gottesdienste sprechen Sie besonders an? (Mehrfachauswahl)



Wie beurteilen Sie das derzeitige Gottesdienstangebot im KK10? (Mittelwert; Skala 1-5)

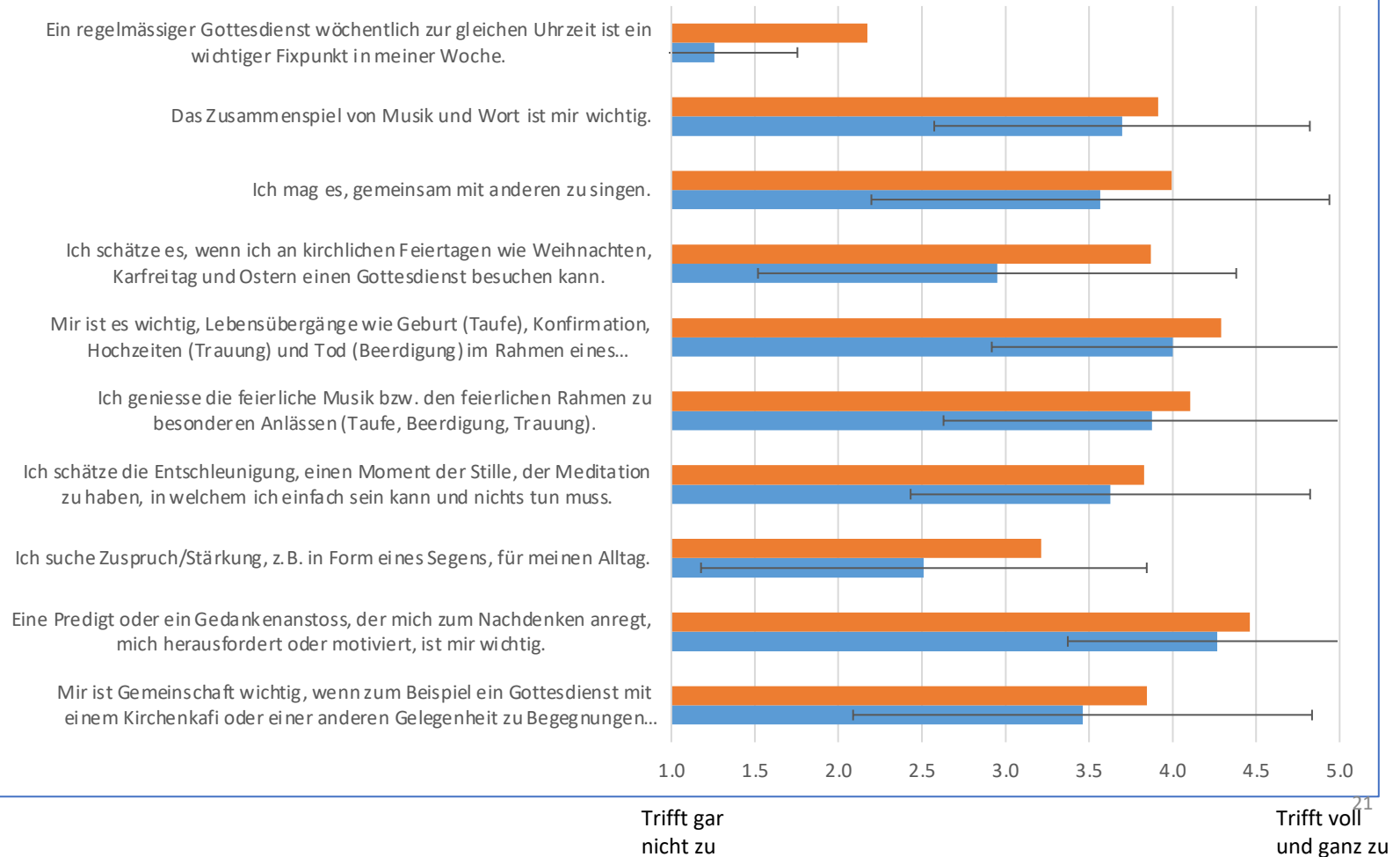


- Menschen, die eher selten in den GD gehen, besuchen am ehesten Familien-GD, Gospelkirche und Fest-GD.
- Die Angebote werden vorwiegend positiv beurteilt, aber etwas schlechter als im Gesamtbild.

Erwartungen

Was schätzen Sie besonders an Gottesdiensten? (Mittelwert; Skala 1-5)

■ Alle ■ Seltene GD-Besuche

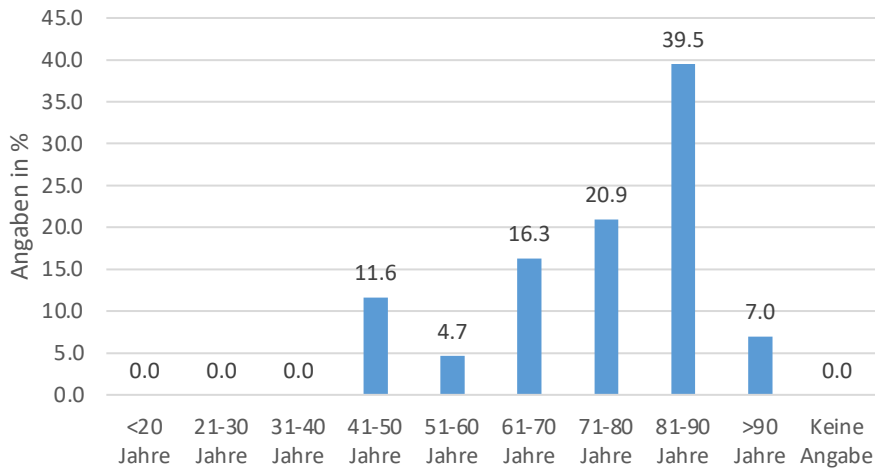


Gottesdienstumfrage: Ergebnisse Gruppe Alleinstehend

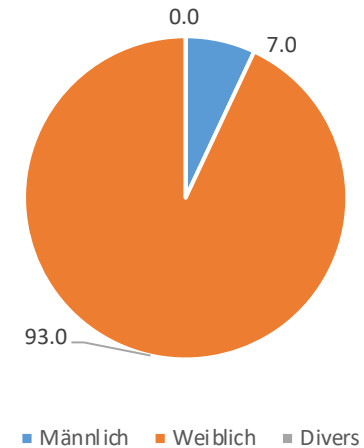
N=43

Demographie

Altersverteilung

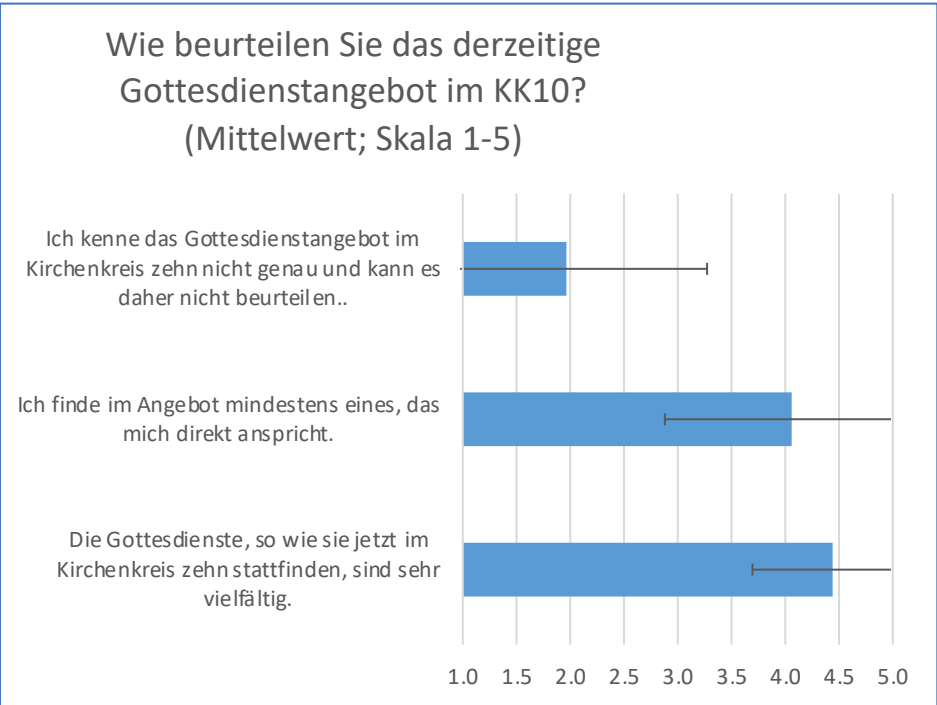
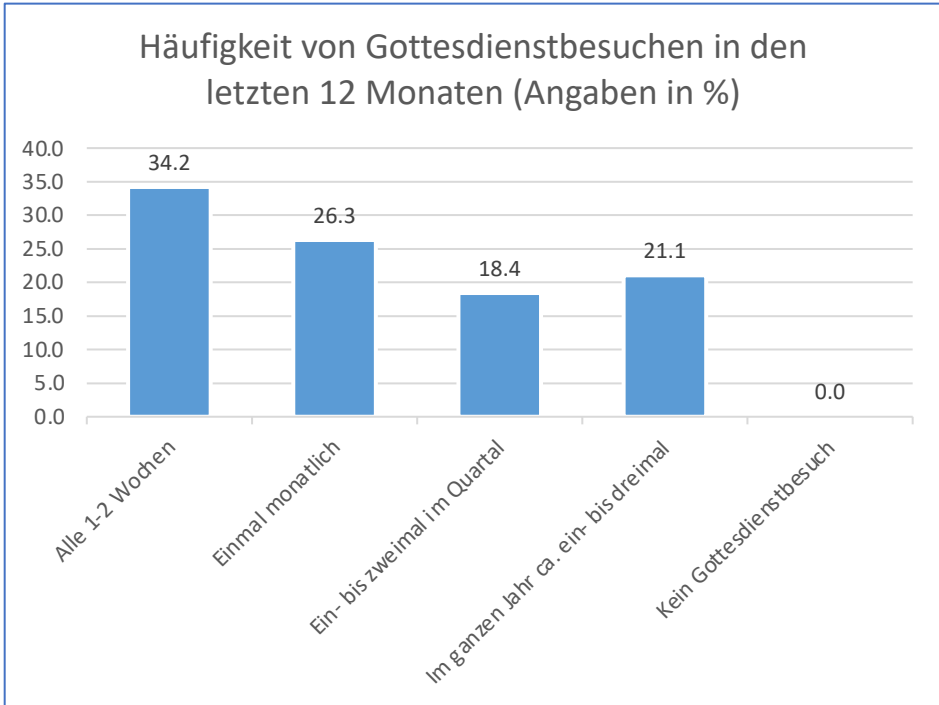


Geschlechtsverteilung (Angaben in %)



- In der Gruppe der Personen, die alleinstehend sind, sind etwa drei Viertel der Personen >70 Jahre.
- Die überwiegende Mehrzahl dieser Personen ist weiblich.

Gottesdienste im KK10

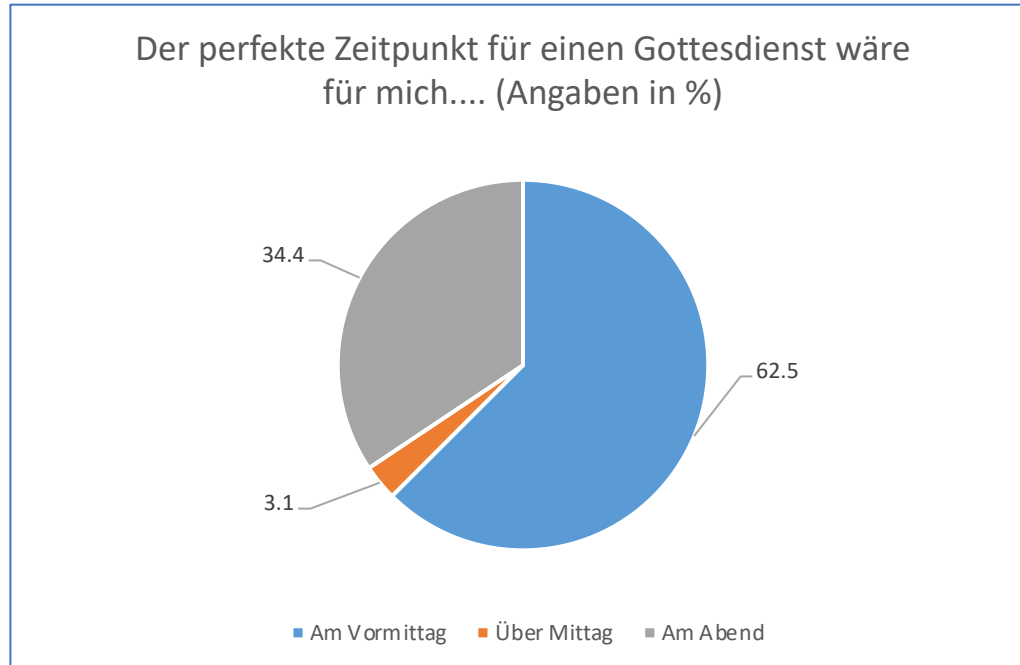


Trifft gar nicht zu

Trifft voll und ganz zu

- Alleinstehende Personen kommen sehr regelmässig in den GD, die Hälfte ist mindestens einmal monatlich im GD.
- Die Zufriedenheit mit den GD-Angeboten ist hoch.

Erwartungen



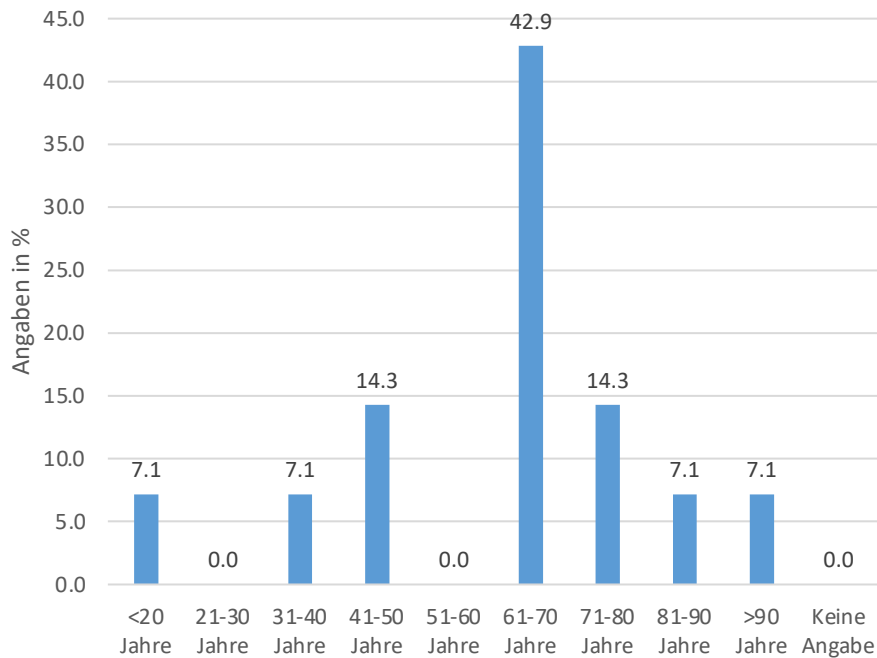
- Alleinstehende Personen bevorzugen den GD am Vormittag.

Gottesdienstumfrage: Ergebnisse Gruppe Findet kein passendes Angebot

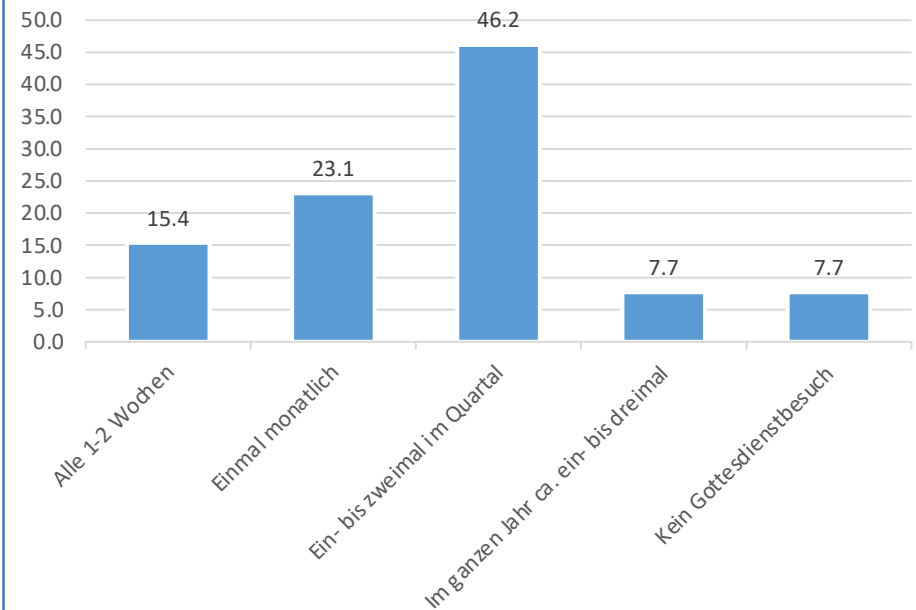
N=14

Demographie

Altersverteilung

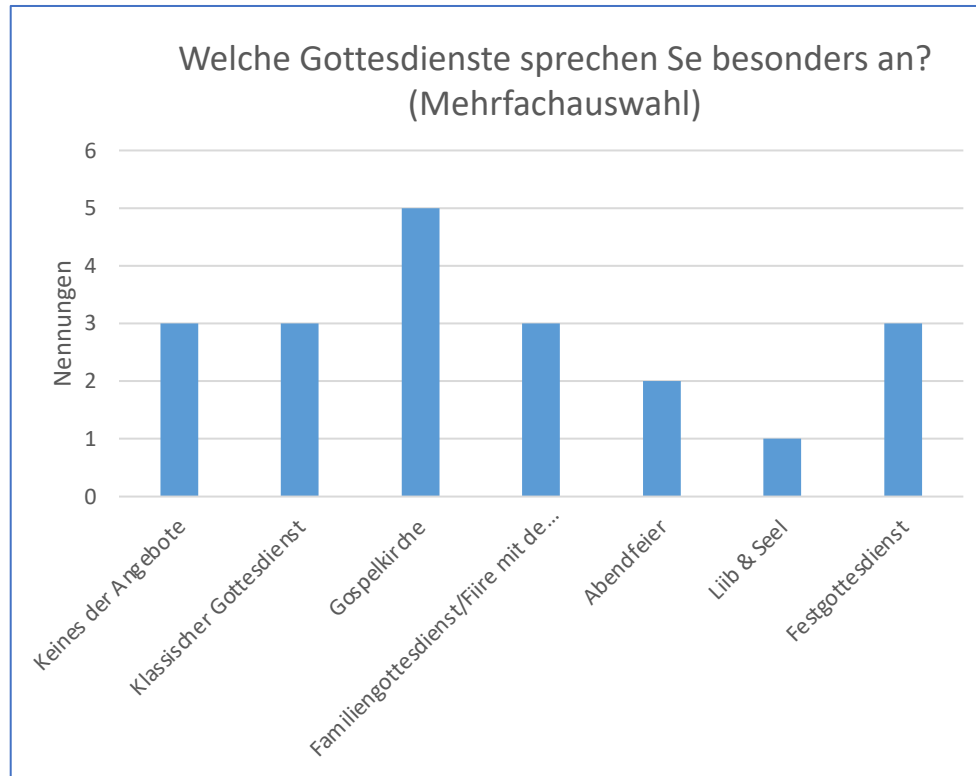


Häufigkeit von Gottesdienstbesuchen in den letzten 12 Monaten (Angaben in %)



- Von den Menschen, die angegeben haben, kein passendes Angebot im KK zu finden, ist fast die Hälfte 61-70 Jahre alt.
- Die Mehrheit dieser Personengruppe besucht mindestens 1- bis zweimal im Quartal einen GD.

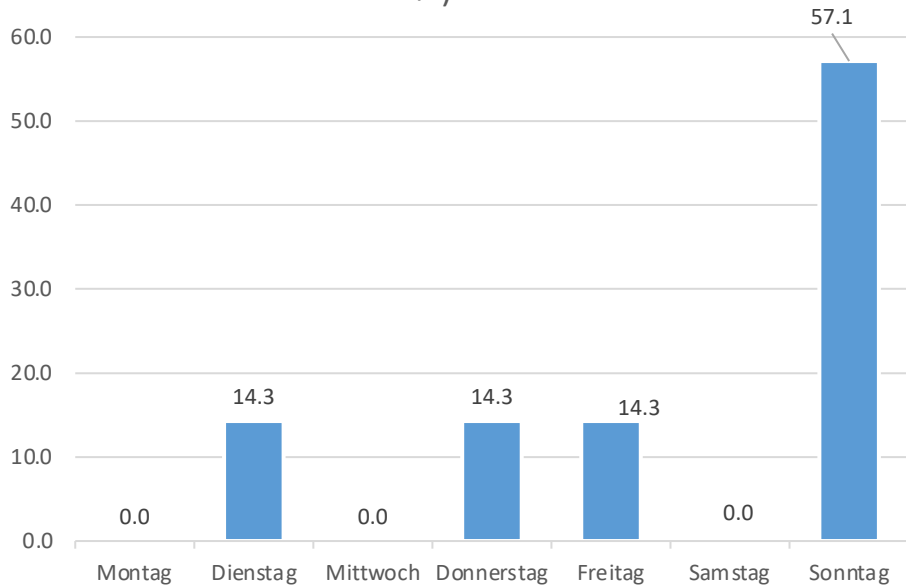
Gottesdienste im KK10



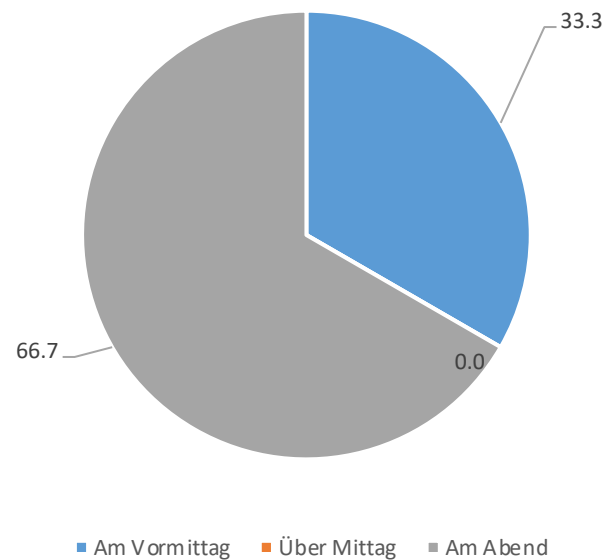
- Bis auf die Gospelkirche kristallisiert sich in dieser Gruppe kein klarer präferierter GD heraus.

Erwartungen

An welchem Wochentag würden Sie den Gottesdienst am liebsten besuchen? (Angaben in %)



Der perfekte Zeitpunkt für einen Gottesdienst wäre für mich... (Angaben in %)



- In dieser Personengruppe besteht eine Präferenz für einen GD am Sonntagabend.